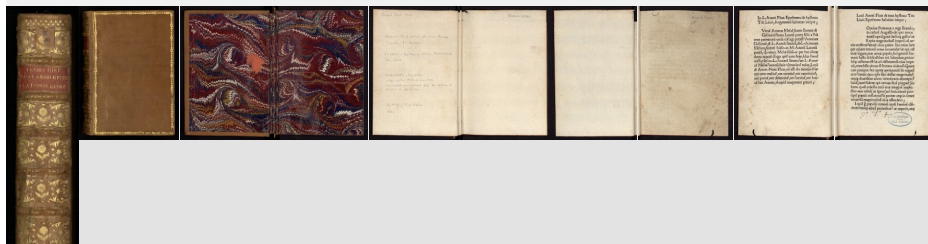


∨ a011590840534p2POvC

• Gestorum Romanorum epitoma



Accéder au visualiseur des médias : 176 médias

[Gestorum Romanorum epitoma , Florus, Lucius Annaeus \(007.-014.\) \(historien\) Auteur. , Rés. H 0896 \(1\)](#)

**Auteur(s) :** Florus, Lucius Annaeus (007.-014.) (historien) Auteur.

**Titre :** Gestorum Romanorum epitoma

**Lieu d'impression :** [Paris

**Langue :** frm

**Description :**

**Importance matérielle :** 1 vol. ([84] f. )

**Dimensions :** ln 4

**Forme du contenu :** Monographie

**Note :**

Incomplet

**Note sur la description :**

Sig. (d'après GW) : [a]10 [b]8 [c]12 [d]8 [e]12 [f]8 [g]4 [h]10 [i]10 [k]2

**Note bibliographique :**

HC 7196. GW 10092. Pell 4853. CRIBPF V 359

GW 10092 ; CIBN, F130 ; CRI, V, n° 753 ; Goff F231 ; HC 7196 ; Pell 4853 ; Hillard 822 ; Amoult 621 ; Torchet 359 ; Cl I 30 ; Cl(FPPr) IV ; IGI 4007 ; Pr 7826 ; BMC VIII 3.

**Particularités d'exemplaire :**

Etat physique : Le feuillet [f]7 déchiré au ras de la couture. Feuilles manquants à la fin?. Foliotation continue à partir du deuxième feuillet, chiffré "2", jusqu'au dernier feuillet chiffré "82", sans tenir compte des feuillets manquants. "Ne contient que 84 feuillets. Le premier et le dernier feuillets du texte sont présents. Inc. Du dernier feuillet blanc." (CRI, V).

Reliure : veau fauve ; dos à 5 nerfs ; tranches rouges (XIXe siècle).

Annotations : Au f.? (dans le distique de Robert Gaguin) le mot "fertur" est corrigé à la main en "fertis". Inscription en bas du feuillet [a]2 recto : "3a. .T. .4."

**Provenance/ Historique :**

Amoul Barbary, XVIe siècle.

**Statut :**

Exclu du prêt

**Cote :**

Rés. H 0896 (1)

**Mots-clés**

**Personne (physique ou morale)**

Florus, Lucius Annaeus (007.-014.) (historien) Auteur. Gaguin, Robert (auteur de pièce post-liminaire) Préfacier, etc.. Gering, Ulrich Libraire, Imprimeur.

Crantz, Martin Libraire, Imprimeur. Friburger, Michael Libraire, Imprimeur.

Titre [Fonds Incunables](#) [Sélection des Bibliothèques Humanistes Ligériennes \(BHL\) - numérisation intégrale.](#)